



ТЕРРИТОРИАЛЬНЫЙ ОРГАН
ФЕДЕРАЛЬНОЙ СЛУЖБЫ
ГОСУДАРСТВЕННОЙ СТАТИСТИКИ
ПО РЕСПУБЛИКЕ КОМИ

Основные итоги социально-экономического развития Республики Коми

за 2022 год





ТЕРРИТОРИАЛЬНЫЙ ОРГАН
ФЕДЕРАЛЬНОЙ СЛУЖБЫ
ГОСУДАРСТВЕННОЙ СТАТИСТИКИ
ПО РЕСПУБЛИКЕ КОМИ

Основные итоги социально- экономического развития

Республики Коми

за 2022 год

- 01 ЧИСЛЕННОСТЬ НАСЕЛЕНИЯ
- 02 РЫНОК ТРУДА
- 03 ЗАРАБОТНАЯ ПЛАТА
- 04 ПРОМЫШЛЕННОЕ ПРОИЗВОДСТВО
- 05 СЕЛЬСКОЕ ХОЗЯЙСТВО
- 06 СТРОИТЕЛЬСТВО
- 07 РОЗНИЧНАЯ ТОРГОВЛЯ
- 08 ПЛАТНЫЕ УСЛУГИ НАСЕЛЕНИЮ
- 09 ИНФЛЯЦИЯ

* Ежемесячные данные оперативной статистики





ОЦЕНКА ЧИСЛЕННОСТИ НАСЕЛЕНИЯ

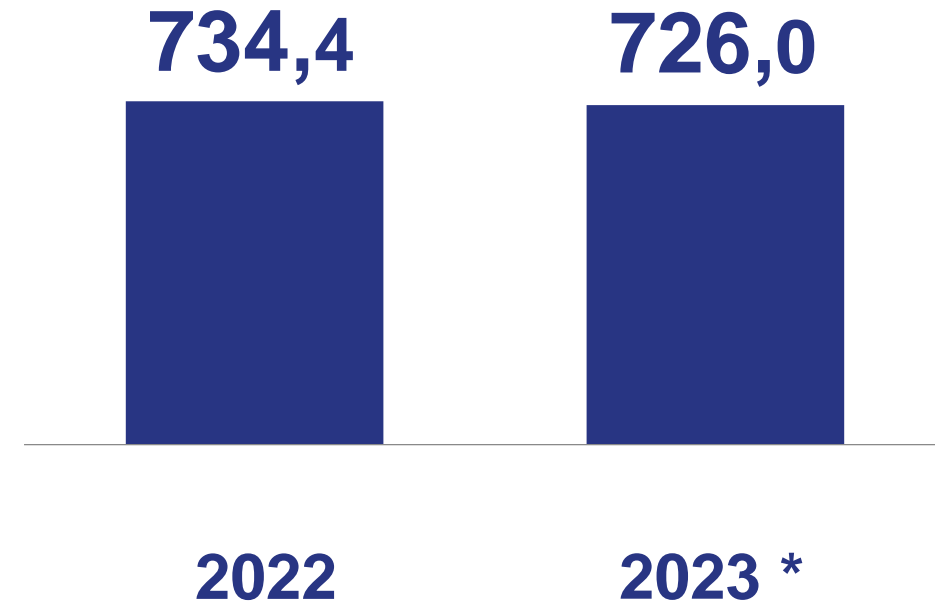
НА НАЧАЛО ГОДА С УЧЕТОМ ИТОГОВ ВПН-2020; ТЫСЯЧ ЧЕЛОВЕК

ИЗМЕНЕНИЕ

за 2022 г.

- 8 394 человека

- 1,1%



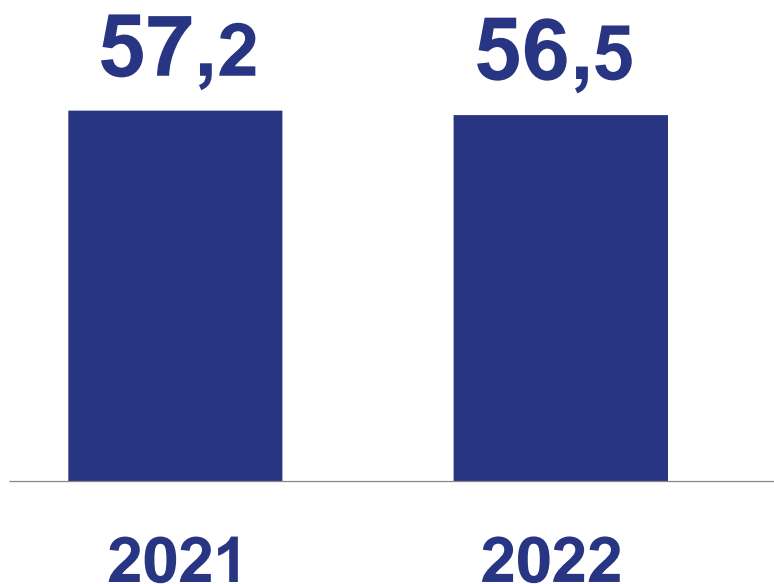
* Предварительная оценка.



РЫНОК ТРУДА

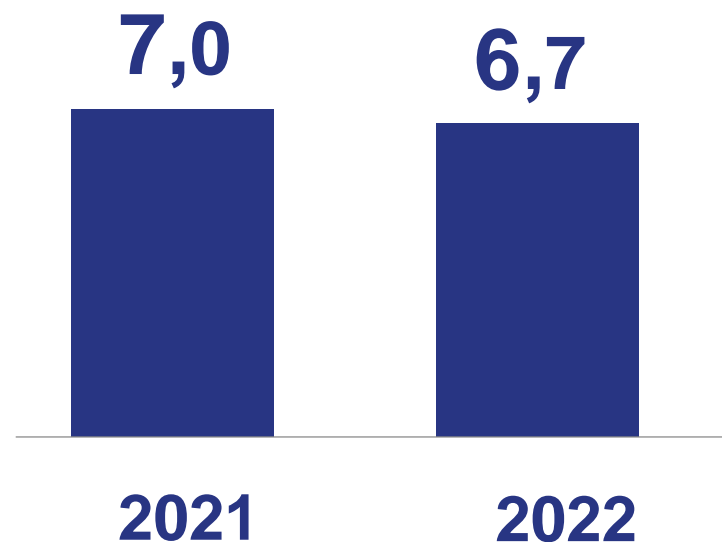
ПО ДАННЫМ ВЫБОРОЧНЫХ ОБСЛЕДОВАНИЙ РАБОЧЕЙ СИЛЫ В ВОЗРАСТЕ 15 ЛЕТ И СТАРШЕ;
В СРЕДНЕМ ЗА ЯНВАРЬ – НОЯБРЬ; В %

УРОВЕНЬ ЗАНЯТОСТИ *



* Доля занятых в общей численности населения.

УРОВЕНЬ БЕЗРАБОТИЦЫ *



* Доля безработных в численности рабочей силы.

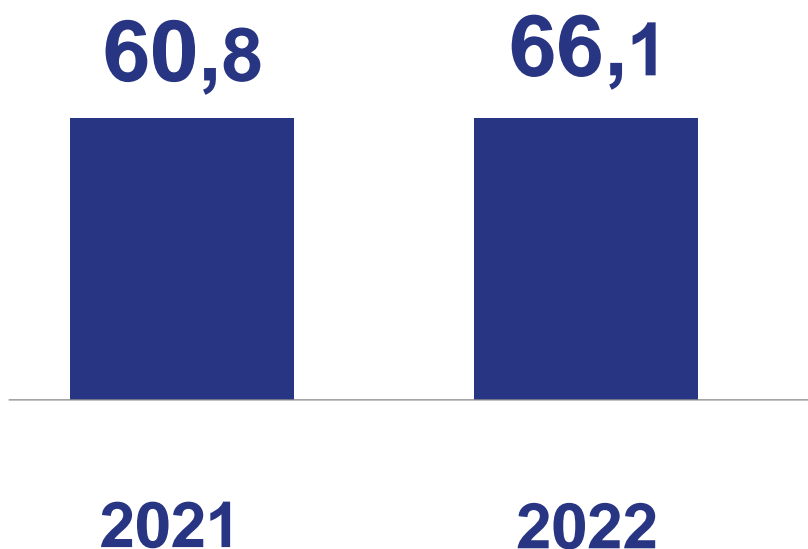




СРЕДНЕМЕСЯЧНАЯ НАЧИСЛЕННАЯ ЗАРАБОТНАЯ ПЛАТА РАБОТНИКОВ ОРГАНИЗАЦИЙ

ЯНВАРЬ – НОЯБРЬ

ТЫСЯЧ РУБЛЕЙ



2022 в % к 2021

НОМИНАЛЬНАЯ

▲ 111,8

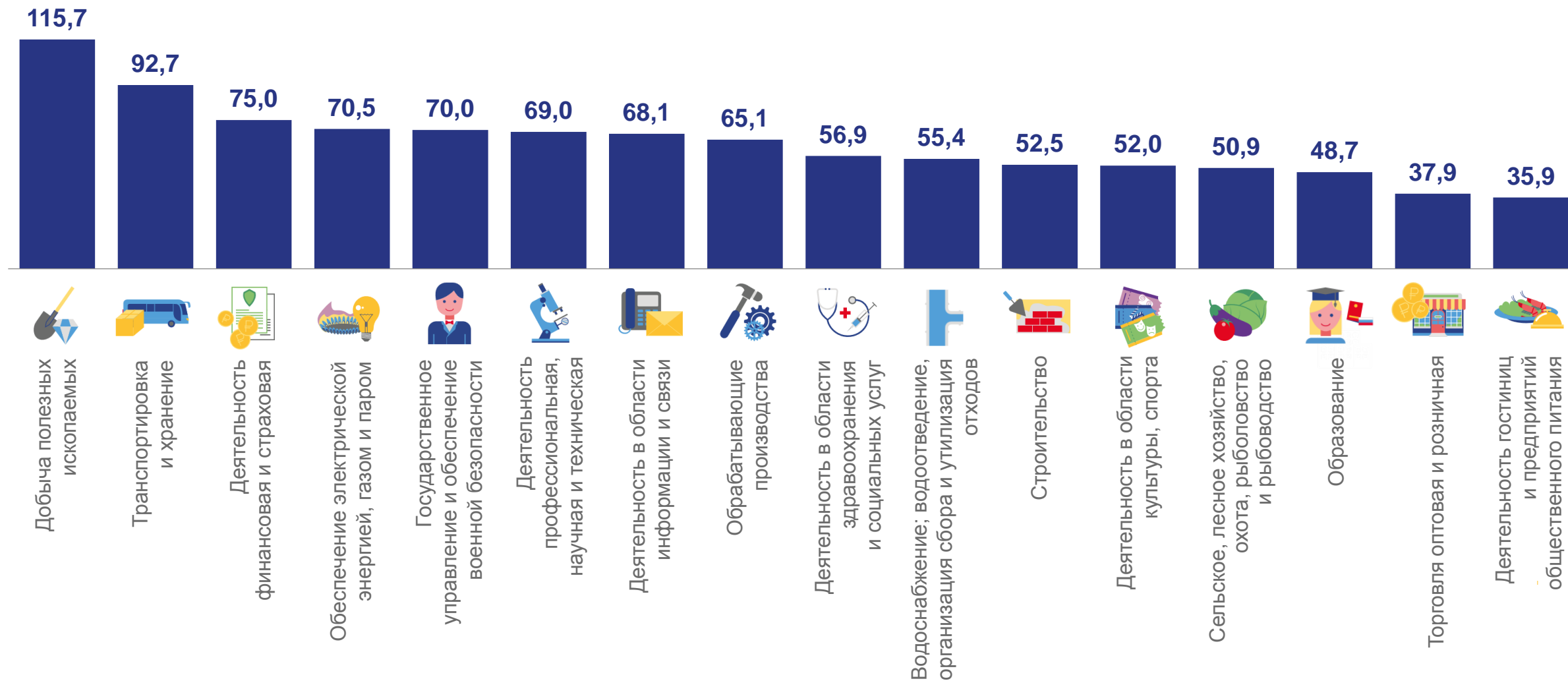
РЕАЛЬНАЯ

▼ 98,6



СРЕДНЕМЕСЯЧНАЯ НАЧИСЛЕННАЯ ЗАРАБОТНАЯ ПЛАТА РАБОТНИКОВ ОРГАНИЗАЦИЙ ПО ВИДАМ ЭКОНОМИЧЕСКОЙ ДЕЯТЕЛЬНОСТИ

ЯНВАРЬ – НОЯБРЬ 2022 г.; ТЫСЯЧ РУБЛЕЙ



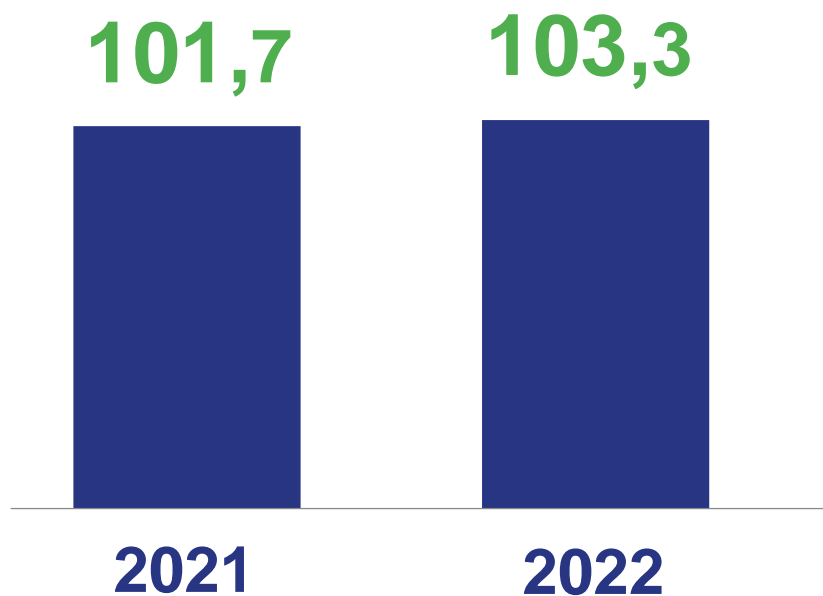


ПРОМЫШЛЕННОЕ ПРОИЗВОДСТВО

2022 г.; В ПРОЦЕНТАХ

ИНДЕКС ПРОМЫШЛЕННОГО ПРОИЗВОДСТВА

к предыдущему году



ИНДЕКСЫ ПРОИЗВОДСТВА

к 2021 г.



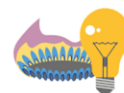
ДОБЫЧА ПОЛЕЗНЫХ ИСКОПАЕМЫХ

▲ 106,3



ОБРАБАТЫВАЮЩИЕ ПРОИЗВОДСТВА

▼ 94,8



ОБЕСПЕЧЕНИЕ ЭЛЕКТРИЧЕСКОЙ ЭНЕРГИЕЙ, ГАЗОМ И ПАРОМ;
КОНДИЦИОНИРОВАНИЕ ВОЗДУХА

▼ 98,8



ВОДОСНАБЖЕНИЕ; ВОДООТВЕДЕНИЕ,
ОРГАНИЗАЦИЯ СБОРА И
УТИЛИЗАЦИИ ОТХОДОВ,
ДЕЯТЕЛЬНОСТЬ ПО ЛИКВИДАЦИИ
ЗАГРЯЗНЕНИЙ

▼ 89,9





ПРОИЗВОДСТВО/ДОБЫЧА ОТДЕЛЬНЫХ ВИДОВ ПРОДУКЦИИ

2022 г. В % К 2021 г.; ПРИРОСТ (СНИЖЕНИЕ)

Каменный уголь	+10,6
Нефть обезвоженная, обессоленная и стабилизированная, включая газовый конденсат	+7,8
Газ природный и попутный	+1,2
Мясо крупного рогатого скота, свинина, баранина, оленина	+1,5
Мясо и субпродукты пищевые домашней птицы	+0,5
Молоко, кроме сырого	-4,9
Изделия хлебобулочные недлительного хранения	-3,9
Лесоматериалы продольно распиленные	-6,7
Бумага и картон	-10,6
Бензин автомобильный	+15,0
Топливо дизельное	+18,8
Мазут топочный	+17,1
Пар и горячая вода	-3,1

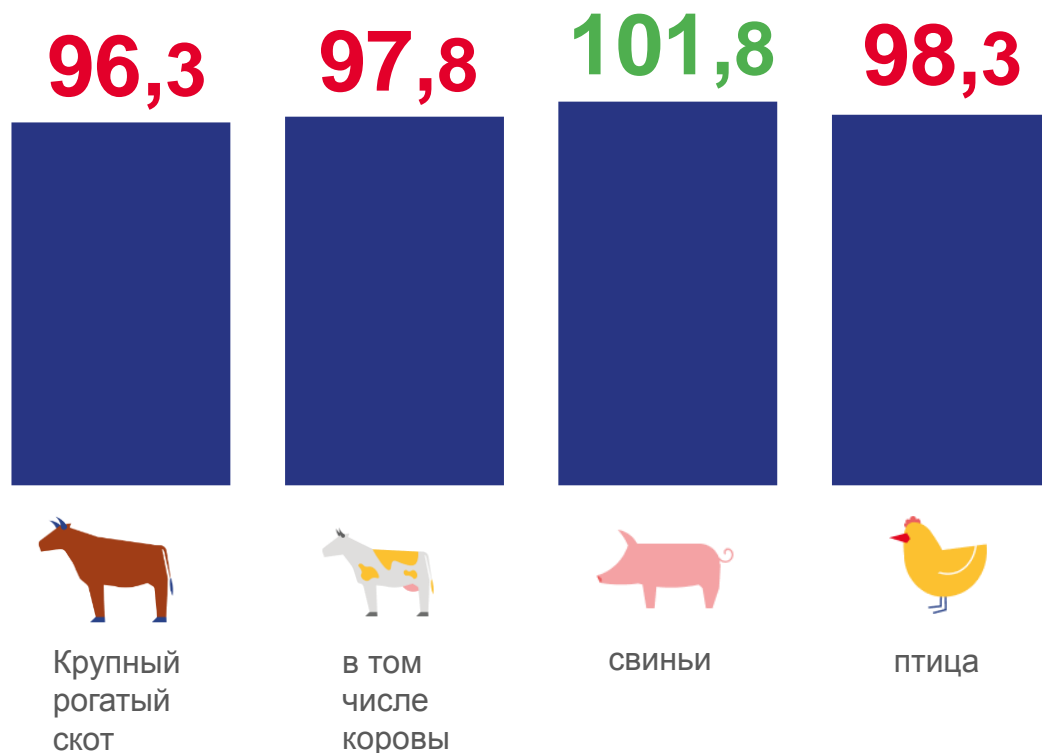




СЕЛЬСКОЕ ХОЗЯЙСТВО

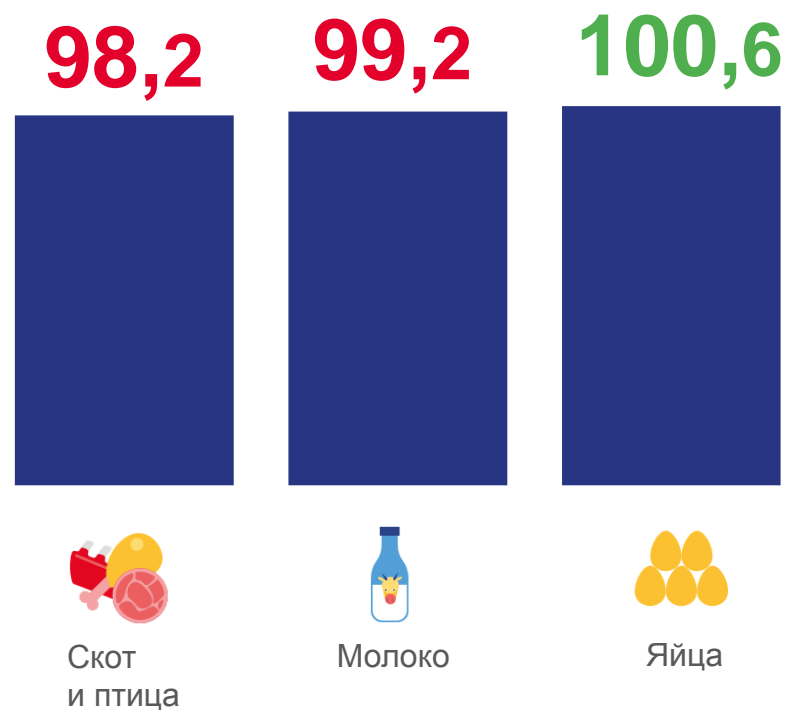
ПОГОЛОВЬЕ СКОТА И ПТИЦЫ

на конец месяца; декабрь 2022 г. в % к декабрю 2021 г.



ПРОИЗВОДСТВО ПРОДУКЦИИ ЖИВОТНОВОДСТВА

2022 г. в % к 2021 г.





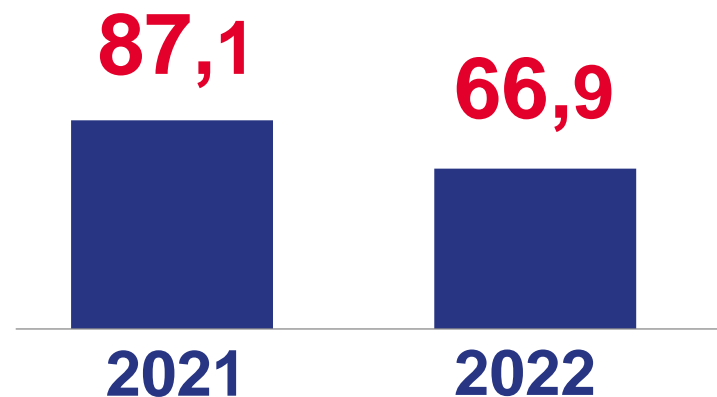
СТРОИТЕЛЬНАЯ ДЕЯТЕЛЬНОСТЬ

2022 г.

ОБЪЕМ РАБОТ ПО ВИДУ ДЕЯТЕЛЬНОСТИ «СТРОИТЕЛЬСТВО»

39,8 млрд рублей

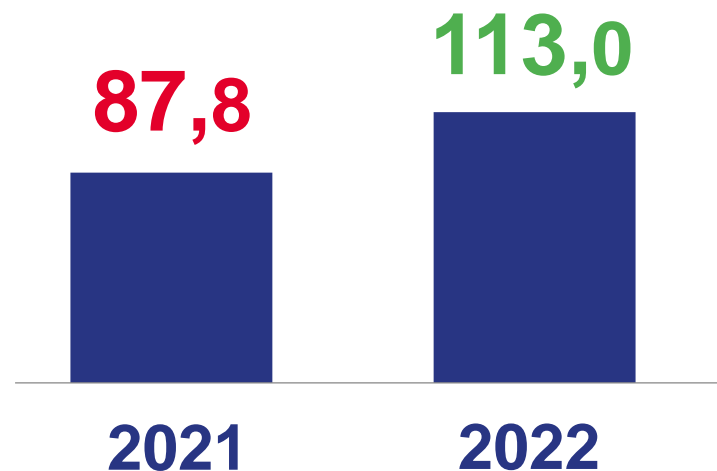
в % к предыдущему году



ВВОД В ДЕЙСТВИЕ ЖИЛЫХ ДОМОВ

202,8 тыс. м² общей площади
жилых помещений

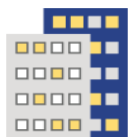
в % к предыдущему году





ВВОД ЖИЛЬЯ ПО ТИПАМ ЗАСТРОЙЩИКОВ

2022 г.



74,5 тыс. м²

▲ на 14 % к 2021 г.

16 многоквартирных домов,

21 дом блокированной застройки,

1 общежитие

1552 квартиры

48 м² средний размер квартиры



128,2 тыс. м²

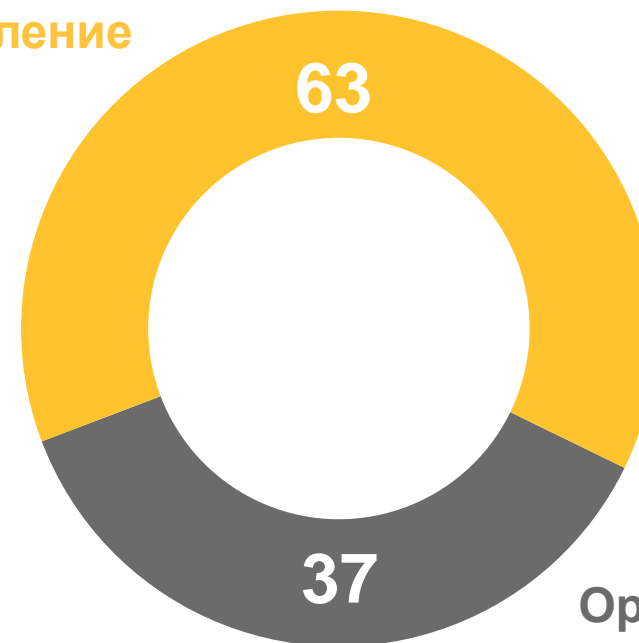
▲ на 12 % к 2021 г.

1170 индивидуальных домов

110 м² средний размер дома

СТРУКТУРА ОБЩЕЙ ПЛОЩАДИ ВВЕДЕННОГО ЖИЛЬЯ ПО ТИПАМ ЗАСТРОЙЩИКОВ, в %

Население



Организации





ВВОД ОБЪЕКТОВ СОЦИАЛЬНОЙ ИНФРАСТРУКТУРЫ

Общеобразовательные организации 400 ученических мест



Дошкольные образовательные организации 410 мест

Амбулаторно-поликлинические организации 380 посещений в смену



Дома-интернаты для престарелых, инвалидов (взрослых и детей) 160 мест

Стадионы 120 мест



Спортивные залы 1,4 тыс. м²



Торговые предприятия 3,2 тыс. м² торговой площади



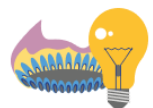


ВВОД В ДЕЙСТВИЕ ПРОИЗВОДСТВЕННЫХ МОЩНОСТЕЙ И ОБЪЕКТОВ



Нефтепроводы магистральные

46,7 км



Газопроводы магистральные

53,7 км

Линии электропередач

316 км



Помещения для крупного рогатого скота

350 мест



Птицефабрики яичного направления

59,1 тыс. кур-несушек

Мощности по производству



колбасных изделий

10,4 т / смену



мясных консервов

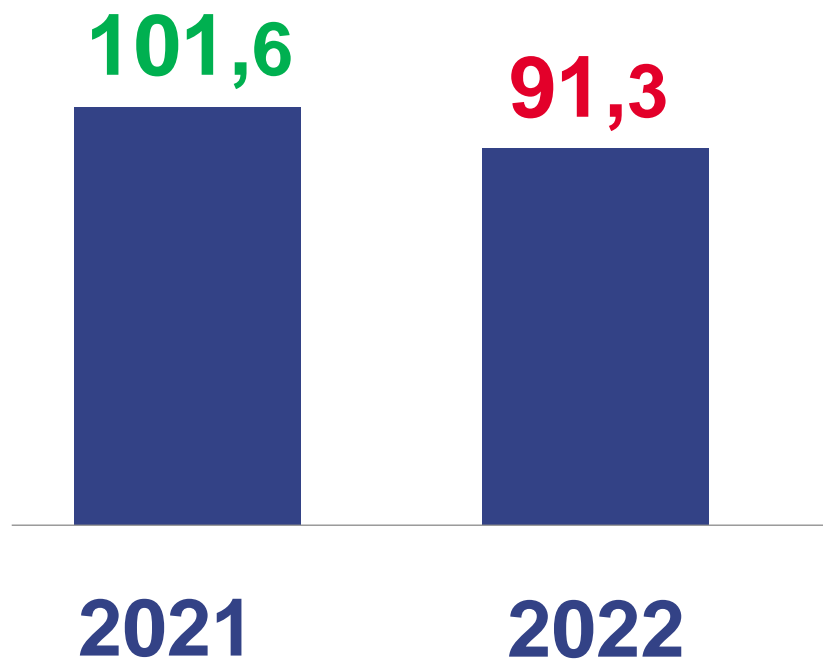
15,1 т усл банок / смену



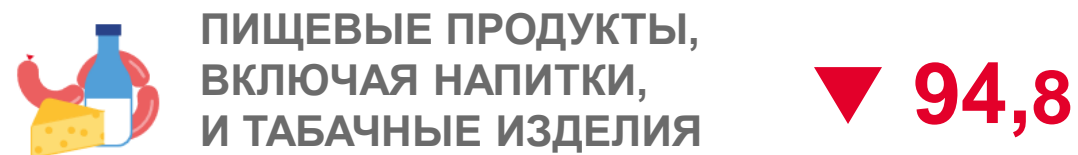


РОЗНИЧНАЯ ТОРГОВЛЯ

**ИНДЕКС ФИЗИЧЕСКОГО ОБЪЕМА
ОБОРОТА РОЗНИЧНОЙ ТОРГОВЛИ**
в % к предыдущему году



**ИНДЕКСЫ
ПО ТОВАРНЫМ ГРУППАМ**
2022 в % к 2021





ПЛАТНЫЕ УСЛУГИ НАСЕЛЕНИЮ

2022 г.

ОБЪЕМ ПЛАТНЫХ УСЛУГ

55,0 млрд рублей

ИНДЕКС ФИЗИЧЕСКОГО ОБЪЕМА

к 2021 г.

▼ 97,3%

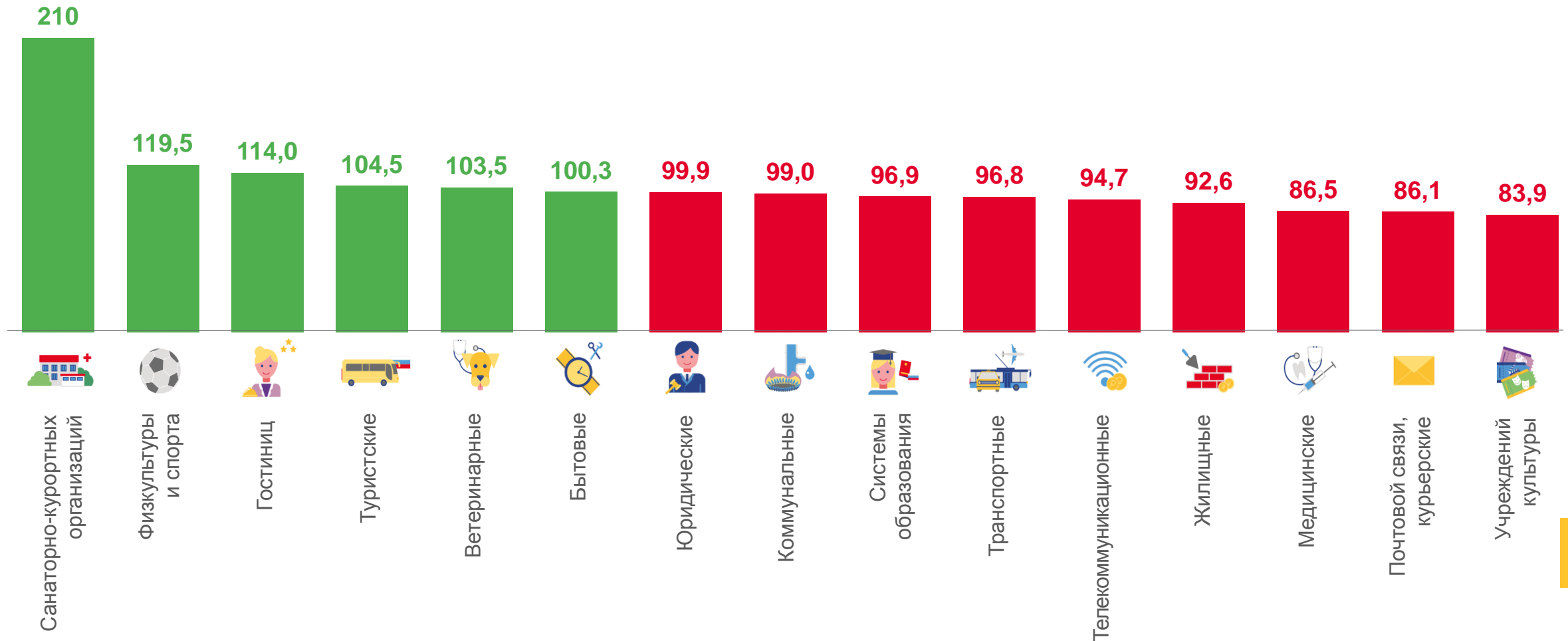
СТРУКТУРА ОБЪЕМА ПЛАТНЫХ УСЛУГ, в %





ИНДЕКС ФИЗИЧЕСКОГО ОБЪЕМА ПЛАТНЫХ УСЛУГ НАСЕЛЕНИЮ ПО ВИДАМ

2022 г. В % К 2021 г.

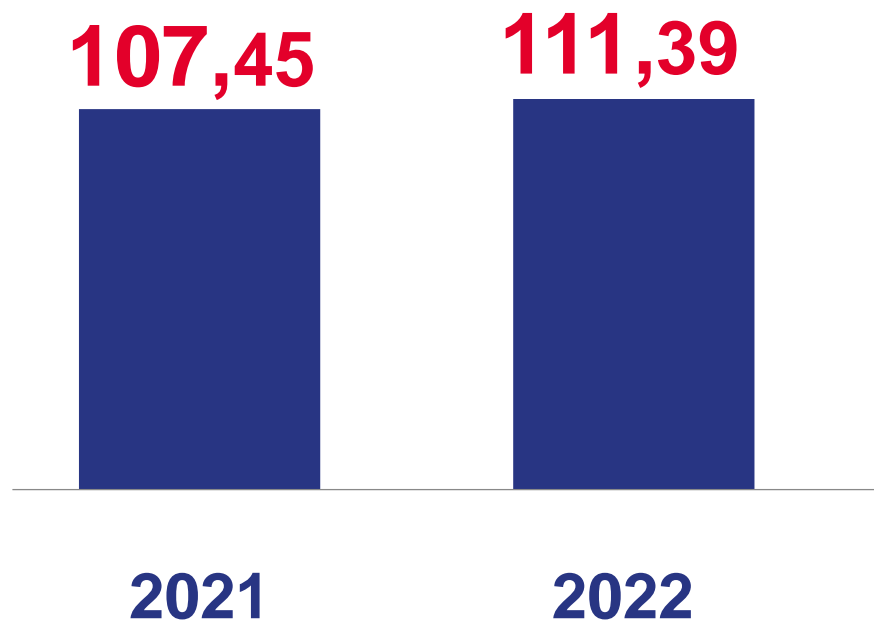




ИНФЛЯЦИЯ

ИНДЕКС ПОТРЕБИТЕЛЬСКИХ ЦЕН

декабрь в % к декабрю предыдущего года



ИНДЕКС ЦЕН И ТАРИФОВ НА ТОВАРЫ И УСЛУГИ

декабрь 2022 г. в % к декабрю 2021 г.



▲ 107,91

ПРОДОВОЛЬСТВЕННЫЕ ТОВАРЫ



▲ 114,83

НЕПРОДОВОЛЬСТВЕННЫЕ ТОВАРЫ



▲ 111,74

УСЛУГИ

